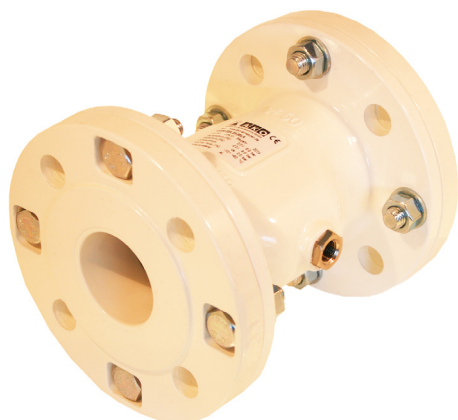


SLANGEVENTIL

TYPE 3800

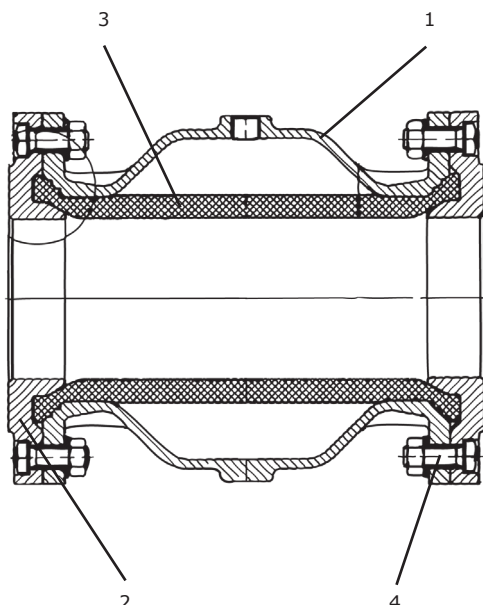


GENERELT

DIMENSION:	DN40 - DN200
TRYKTRIN:	PN10
MAKS. MEDIETRYK:	2 - 6 BAR (AFHÆNGIG AF DIMENSION)
TILSLUTNINGSENDER:	FLANGER
OVERFLADEBEHANDLING:	PULVERLAKERET MIN. 80µ
MATERIALE:	ALUMINIUM
TEMPERATUR:	-10°C - +80°C

OPTION

DIMENSION:	DN250 - DN300
MATERIALE:	RUSTFRIT STÅL ELLER PLASTIK
TEMPERATUR:	-10°C - +130°C
TILSLUTNINGSENDER:	GEVIND DIN ISO 228-1
FLANGE MATERIALE:	RUSTFRIT STÅL ELLER ALUMINIUM MED BØSNING I STÅL ELLER RUSTFRIT STÅL FLANGEMANCHET
SLANGE:	DIVERSE MATERIALER (SE SIDE 2)
SERVICE:	MONTAGEPASTA DN 40 - DN 250 MONTAGEVÆRKTØJ DN 100 - DN 250
GODKENDELSER:	FDA, EU1935, ATEX, EHEDG
TILBEHØR:	HURTIGUDLUFTER, VISUEL POSITIONSINDIKATOR, PROPORTIONAL REGULATOR (4-20 mA), AKOVAC, FAIL SAFE, TRYK SWITCH



POS	BESKRIVELSE	MATERIALE
1	HUS	ALUMINIUM
2	FLANGEENDE	ALUMINIUM
3	SLANGE	NATURGUMMI
4	BOLT*	EL-GALVANISERET STÅL 8.8

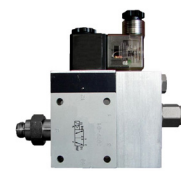
* RUSTFRIT STÅL KAN TILBYDES



TRYK SWITCH



PROPORTIONAL
REGULATOR



FAIL SAFE



HURTIGUDLUFTER
(QUICK EXHAUST)



VISUEL POSITIONS-
INDIKATOR

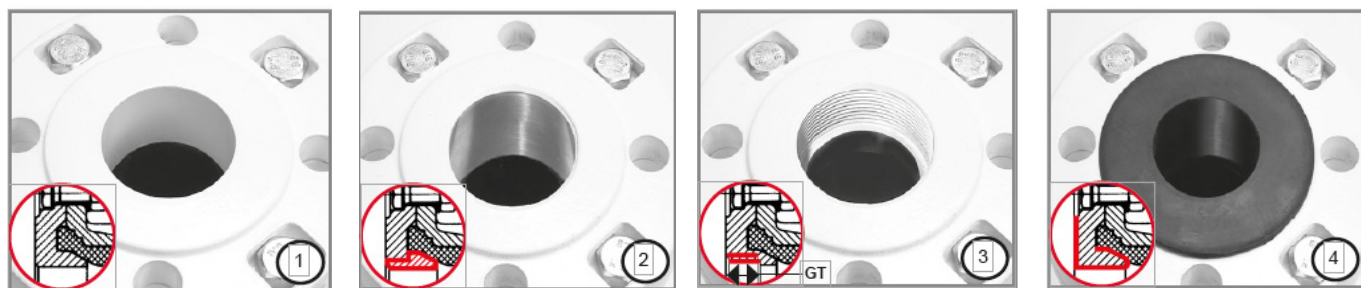


AKOVAC

BESKRIVELSE

- **Højelastisk slange** gør denne ventiltipe særdeles velegnet for medier der indeholder større partikler, og medier som er slidende eller tykflydende.
- **Hvis magnetventil ikke monteres direkte på ventilen**, anbefales det at bruge hurtigudluffer (quick exhaust).
- **Tilbehør:** Visuel positions indikator, for at vise position af ventilen lokalt. AKOVAC sikre fuld åbning ved lavt medie tryk samt vakuum installation, proportional regulator muliggør grov regulering af flow, Fail safe anvendes ved tab af trykluft for at ventilen forbliver i lukket position og tryk switch som giver positionen tilbagemelding/overvågning af forsyning. (Digital/analogue)
- **Kompakt design** muliggør installation, hvor pladsen er begrænset.
- **Ovalt hus** giver lavere luftforbrug end ved rundt hus.
- **Enkel konstruktion** sikrer høj driftssikkerhed og lang levetid.
- **Fuld lysning** i gennemløbet giver minimalt trykfald over ventilen.
- **Nem at vedligeholde**, ved at skifte slangen.

TILSLUTNING



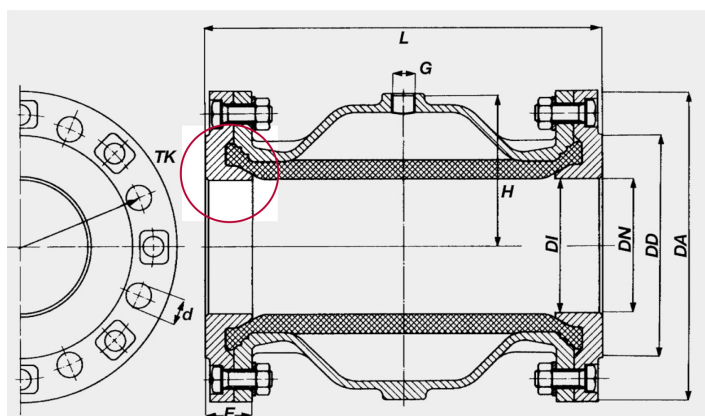
1) Standard aluminium

2) Rustfri stål / stål foring

3) Indvendig gevind

4) Med flangemanchet

BYGGEMÅL



DN [MM]	DI [MM]	DA [MM]	DD [MM]	d [MM]	SKRUER [ANTAL]	TK [MM]	L [MM]	G [MM]	H [MM]	E [MM]	VÆGT ¹ [KG]	VOLUMEN ² [LITER]	MAKS. DRIFTSTRYK [BAR]	INDVENDIG GEVIND	GT DYBDE [MM]
40	40	150	88	18	4	110	155	G 1/4"	56	28	2,9	0,20	6	G 1 1/2"	19
50	50	165	102	18	4	125	183	G 1/4"	65	30	3,7	0,30	6	G 2"	24
65	65	185	122	18	4	145	183	G 1/4"	81	28	4,3	0,45	6	G 2 1/2"	22
80	80	200	138	18	8	160	228	G 1/4"	95	31	5,6	0,95	6	G 3"	22
100	100	220	158	18	8	180	280	G 1/4"	112	35	8,4	1,70	6	G 4"	20
125	118	250	184	18	8	210	348	G 1/4"	136	40	12,0	3,50	6	-	-
150	145	285	212	22	8	240	418	G 1/4"	160	43	17,0	7,00	6	-	-
200	190	340	268	22	8	295	558	G 3/8"	206	60	35,0	15,50	4	-	-
250	250	395	320	22	12	350	680	G 1/2"	266	67	56,0	30,00	3	-	-
300	300	445	370	22	12	400	820	G 1/2"	306	70	84,0	49,00	3	-	-

¹ Aluminiumflanger.

² Ca. luftforbrug pr. aktivering i liter.

SLANGEMATERIALER			
MATERIALE	TØR TEMPERATUR [°C]		DIFFERENSTRYK CA. [BAR]
	MAKSIMUM	MINIMUM	
NEOPREN	80	- 10	2,0
NATURGUMMI LEVNEDSMIDDEL LYS	80	- 10	2,0
NATURGUMMI SLIDSTÆRKT	80	- 10	2,0
NATURGUMMI HØJ TEMPERATUR	90	- 10	3,0
EPDM	120	- 10	2,5
EPDM LEVNEDSMIDDEL SORT	120	- 10	2,5
EPDM LEVNEDSMIDDEL LYS	90 / 120*	- 10	2,5
FPM	120	- 10	4,0
SILIKONE	130	- 10	3,0
NBR	80	- 10	2,0
NBR LEVNEDSMIDDEL SORT	80	- 10	2,0
NBR LEVNEDSMIDDEL LYS	80	- 10	2,0
BUTYLGUMMI	80	- 10	2,0
HYPALON	80	- 10	2,0
SLANGEMATERIALER FOR ATEX-VENTILER			
NATURGUMMI ELEKTRISK LEDENDE	80	- 10	2,0
EPDM LEVNEDSMIDDEL, SORT OG ELEKTRISK LEDENDE	120	- 10	2,5
NBR ELEKTRISK LEDENDE	80	- 10	2,0

Note: Styrelufttrykket skal ligge mellem 2,0 og 2,5 bar over medietrykket, dog maks. 8 bar.

De angivne temperaturer er vejledende værdier og varierer afhængig af driftsmedie (tør/vådt) og anvendelse.

* DN40-50 = 120°C,
DN65-300 = 90°C