

3-DELT KUGLEHANE - FULD LYSNING

TYPE E7444



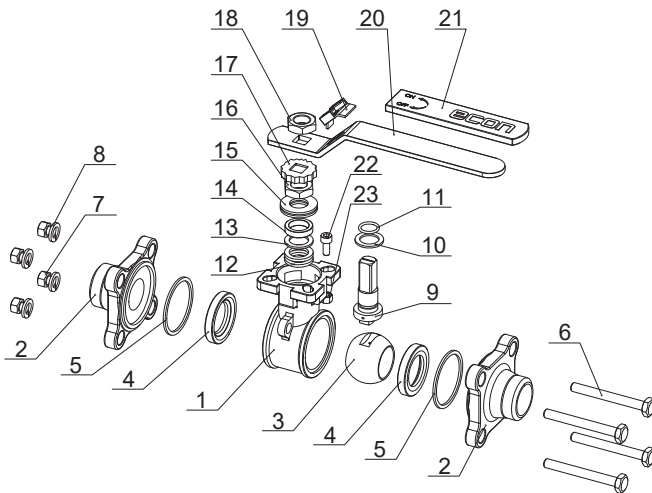
GENERELT

DIMENSION:	1/2" - 2 1/2"
TRYKTRIN:	68 BAR / 1000 PSI WOG
TEMPERATUR:	-29°C TIL 204°C
(TRYK OG TEMPERATUR ER INDBYRDES AFHÆNGIGE)	
ISO TOPFLANGE:	ISO 5211
GEVINDENDER:	BSPP

OPTION

DIMENSION:	1/4" - 3/8", 3" - 4"
MATERIALE:	STÅL

econ®

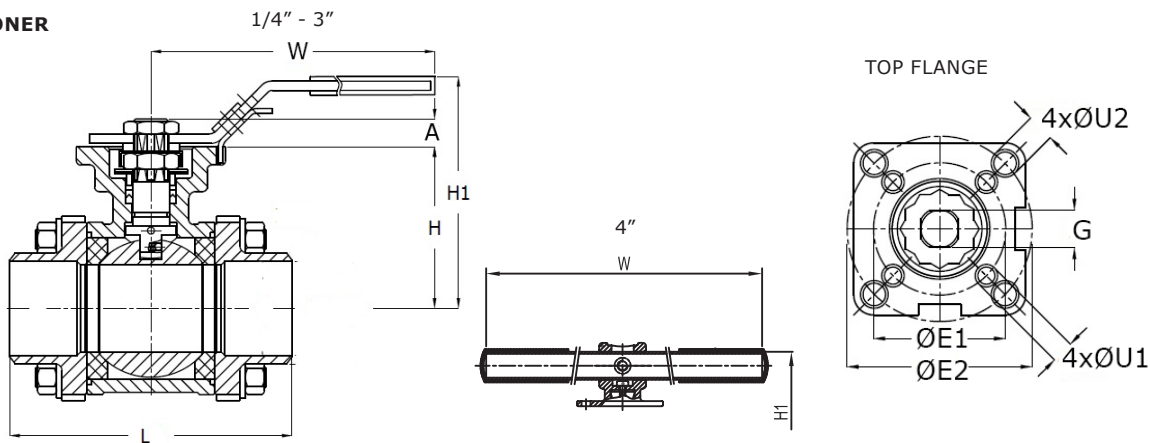


POS	BESKRIVELSE	MATERIALE
1	HUS	RUSTFRIT STÅL CF8M
2	TILSLUTNINGSENDE	RUSTFRIT STÅL CF8M
3	KUGLE	RUSTFRIT STÅL CF8M
4	SÆDE	PTFE
5	HUSPAKNING	PTFE
6	BOLTE	RUSTFRIT STÅL AISI 304
7	MØTRIK	RUSTFRIT STÅL A2-70
8	BOLTSKIVE	RUSTFRIT STÅL AISI 304
9	SPINDEL	RUSTFRIT STÅL AISI 316
10	TRYKSKIVE	PTFE
11	O-RING	FPM
12	SPINDEL PAKNING	PTFE
13	BØSNING	50%SS + 50%PTFE
14	STOP BØSNING	RUSTFRIT STÅL AISI 316
15	TALLERKENFJEDRE	RUSTFRIT STÅL AISI 301
16	SPINDEL MØTRIK	RUSTFRIT STÅL AISI 304
17	STOP LÅSEDÆKSEL	RUSTFRIT STÅL AISI 304
18	MØTRIK	RUSTFRIT STÅL A194-8
19	LÅSEBLIK	RUSTFRIT STÅL AISI 304
20	HÅNDTAG	RUSTFRIT STÅL AISI 304
21	HÅNDTAGSFLADE	PVC PLASTIK
22	STOP BOLTE	RUSTFRIT STÅL A2-70
23	STOP MØTRIK	RUSTFRIT STÅL A2-70

BESKRIVELSE

- **Robust industri kuglehaner** i syrefast, rustfrit stål CF8M. 3-delt konstruktion med "indbyggede flanger", hvor midterparten nemt kan afmonteres for vedligehold af ventilen.
- **Vedligeholdelsesfri dynamisk pakkåse** med tallerkenfjedre, PTFE V-ringe og FPM O-ring giver optimal tætning og længere levetid. Pakkåsen er selvjusterende ved skiftende temperaturer og slidtage.
- **Udblæsningssikret spindel**, giver ud over en sikkerhedsforanstaltning fordelen af, at øge tætningen i spindelpakkåsen når trykket stiger.
- **Udligningsforbindelser mellem kugle, spindel og hus**, muliggør brug af denne ventiltipe i ATEX område (Group II, equipment category 2).
- **Der er sporbarhed på alle kuglehaner**, og ved forespørgsel kan materialecertifikat EN10204/3.1 medsendes ventilen.
- **ISO 5211 top flange** gør det enkelt og nemt at montere en aktuator uden beslag og kobling. En kompakt løsning med færre forbindelser = mindre slæk.
- **Godkendelser:** TA-Luft, ATEX 2014/34/EU, EU1935 og FDA.

DIMENSIONER



DIMENSION		VENTIL MED HÅNDTAG				ISO TOPFLANGE				SPINDEL		
[MM]	[TOMME]	L [MM]	H	H1	W	ØE1	ØE2	4xØU1	4xØU2	ISO 5211	G	A
		[MM]	[MM]	[MM]	[MM]	[MM]	[MM]	[MM]	[MM]		[MM]	[MM]
DN08	1/4"	75,0	42,5	72,0	147,0	36	42	6	6	F03/F04	9	9,0
DN10	3/8"	75,0	42,5	72,0	147,0	36	42	6	6	F03/F04	9	9,0
DN15	1/2"	75,0	42,5	72,0	147,0	36	42	6	6	F03/F04	9	9,0
DN20	3/4"	80,0	49,0	80,0	147,0	36	50	6	7	F03/F05	9	9,0
DN25	1"	90,0	59,0	90,0	177,0	42	50	6	7	F04/F05	11	11,0
DN32	1 1/4"	110,0	63,0	95,0	177,0	42	70	6	9	F04/F07	11	11,0
DN40	1 1/2"	120,0	71,3	106,0	197,0	50	70	7	9	F05/F07	14	14,0
DN50	2"	140,0	78,2	113,0	197,0	50	70	7	9	F05/F07	14	14,0
DN65	2 1/2"	185,5	100,0	150,0	267,0	70	102	9	11	F07/F10	17	17,0
DN80	3"	205,0	109,0	159,0	267,0	70	102	9	11	F07/F10	17	17,0
DN100	4"	240,0	140,0	212,0	400,0	-	102	-	11	F10	22	22,0

VENTIL DATA

DIM		MOMENT*	VÆGT	KV-VÆRDI	MAST**
[MM]	[TOMME]	[NM]	[KG]	90° [m³/h]	AISI316 [NM]
DN08	1/4"	5,9	0,7	14	15
DN10	3/8"	5,9	0,7	20	15
DN15	1/2"	6,5	0,7	26	15
DN20	3/4"	7,8	0,9	47	15
DN25	1"	14,3	1,4	83	36
DN32	1 1/4"	24,7	2,1	146	36
DN40	1 1/2"	33,8	3,0	232	91
DN50	2"	49,4	4,3	404	91
DN65	2 1/2"	76,7	8,3	671	180
DN80	3"	131,3	12,3	989	180
DN100	4"	192,4	23,7	1806	354

*Momenter er inkl. 30% sikkerhedsfaktor. (TEST: 63bar diff. tryk, omgivelsestemperatur, ikke smørende medie).

** Max allowed stem torque

TRYK/TEMPERATUR

