

# 3-DELT KRYOGEN KUGLEHANE

## TYPE 1380

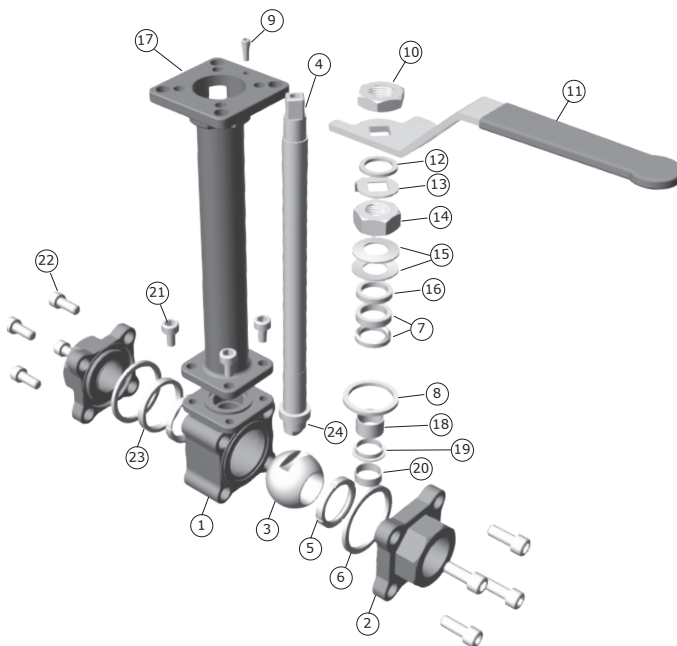


### GENERELT

DIMENSION/TRYK:	DN15 - DN40: PN130 DN50: PN100
MATERIALE:	SYREFAST RUSTFRIT STÅL
TILSLUTNING:	SVEJSEENDER SCH. 40
INDBYGNINGSMÅL:	DIN3202 M3 S13
MONTAGEFLANGE:	ISO 5211
TEMPERATUR:	-196° C TIL +150° C
BETJENING:	HÅNDTAG

### OPTION

DIMENSION:	DN8, DN10
TILSLUTNING:	FLANGER, INDSTIKSENDER (SVEJSE) GEVIND "BSP"
BETJENING:	PNEUMATISK AKTUATOR ELLER ELEKTRISK AKTUATOR



POS	BESKRIVELSE	MATERIALE
1	HUS	CF8M
2	TILSLUTNINGSENDE	CF3M / CF8M (GEVIND)
3	KUGLE	CF8M
4	SPINDEL	17- 4 PH SS
5	SÆDERING	PCTFE (KEL-F)
6	HUSPAKNING	GRAFOIL
7	SPINDELPÅKNING	TFM4215
8	STRÆKPAKNING	GRAFOIL
9	STOPBOLT	AISI 304
10	MØTRIK	AISI 304
11	HÅNDTAG	AISI 304
12	BØSNING 1	AISI 304
13	LÅSEBLIK	AISI 304
14	STOPMØTRIK	AISI 304
15	TALLERKENFJEDRE	AISI 301
16	BØSNING 2	AISI 316
17	OVERDEL	CF8M
18	FORING 1	50% RUSTFRI + 50% PTFE
19	L-FORING	50% RUSTFRI + 50% PTFE
20	FORING 2	50% RUSTFRI + 50% PTFE
21	BOLT	AISI 316
22	HUSBOLT	AISI 316
23	BACK-UP RING	AISI 316
24	ANTISTATISK ANORDNING	AISI 304

### BESKRIVELSE

- **3-delt kryokuglehaner med temperatur område fra -196°C til +150°C.** Velegnet til nitrogen, CO<sub>2</sub>, oxygen osv. Alle ventiler er affedt for oxygen.
- **Lang hals** forhindrer tilfrysning af spindelpakdåsen, da denne sidder i toppen af spindelforlænger. Dette minimerer risikoen for lækage.
- **Alle kugler er aflastningsborede** for at forhindre termisk ekspansion.
- **Der foreligger materiale certifikat EN10204/3.1** på alle kuglehaner. Alle ventiler er affedt for oxygen.

### VELEGNET TIL



INDUSTRI

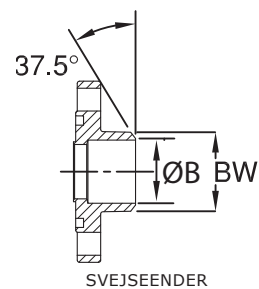
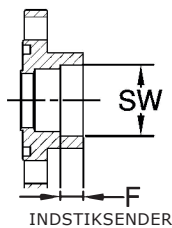
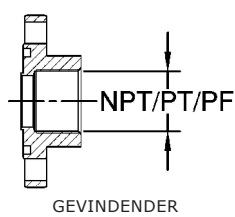
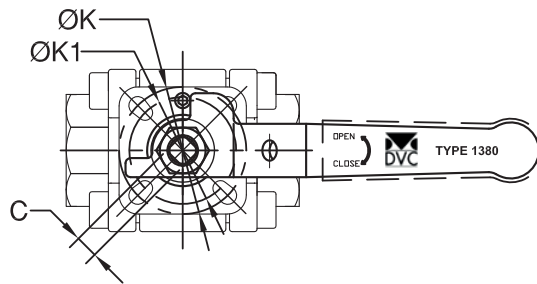
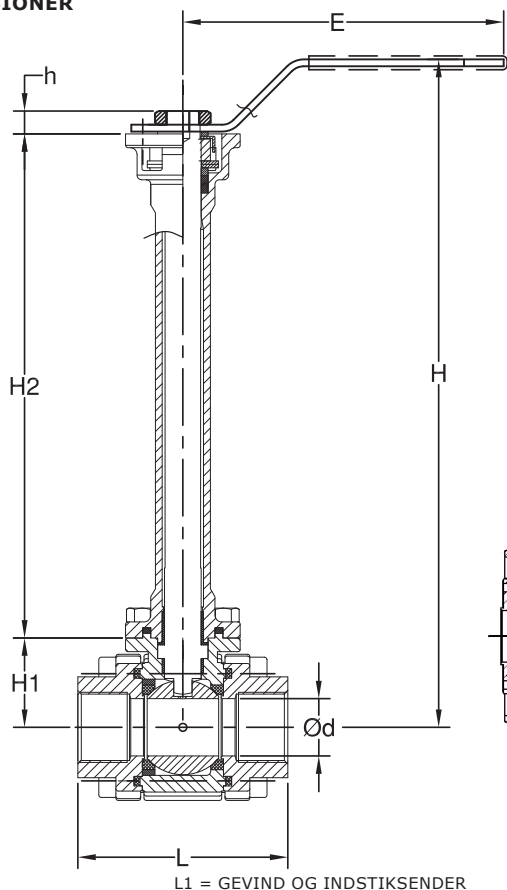


MARINE



KØLEANLÆG

## DIMENSIONER



L1 = GEVIND OG INDSTIKSENDER

DIM	G ["]	øOD [MM]	L [MM]	L1 [MM]	E [MM]	H [MM]	H1 [MM]	H2 [MM]	h [MM]	C [MM]	ØK [MM]	ØK1 [MM]	SW [MM]	F [MM]	ØB [MM]	BW [MM]	KV [NM <sup>3</sup> /T]	MOMENT [NM]		VÆGT [KG]
																		20°C	-196°C	
DN15	1/2	15	75	75	140	264,0	31,5	200	8,5	9	F05	F04	21,8	13	15,8	21,4	16,4	22,1	36,8	1,7
DN20	3/4	20	90	80	140	266,5	34,0	200	8,5	9	F05	F04	27,2	13	20,9	26,7	30,3	26,4	44,1	2,2
DN25	1	25	100	90	180	299,5	39,0	220	11,0	11	F07	F05	33,8	15	26,6	33,4	43,3	29,4	58,8	2,8
DN32	1 1/4	31	110	110	180	304,0	43,5	220	11,0	11	F07	F05	42,7	15	35,0	42,2	95,2	41,1	82,3	3,8
DN40	1 1/2	38	125	120	215	375,0	55,5	280	16,0	14	F07	-	48,8	16	40,8	48,3	173,0	51,5	102,8	6,9
DN50	2	50	150	140	215	384,0	64,5	280	16,0	14	F07	-	61,2	17	52,5	60,5	302,8	73,5	235,0	9,5

Momenter er inkl. 30% sikkerhedsfaktor

## TRYK/TEMPERATUR

