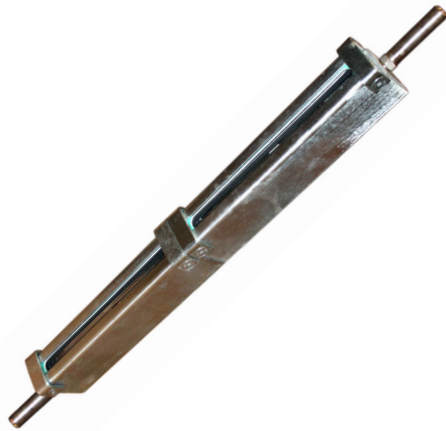


# REFLEKTIONSVISER

## TYPE 9040



armatec

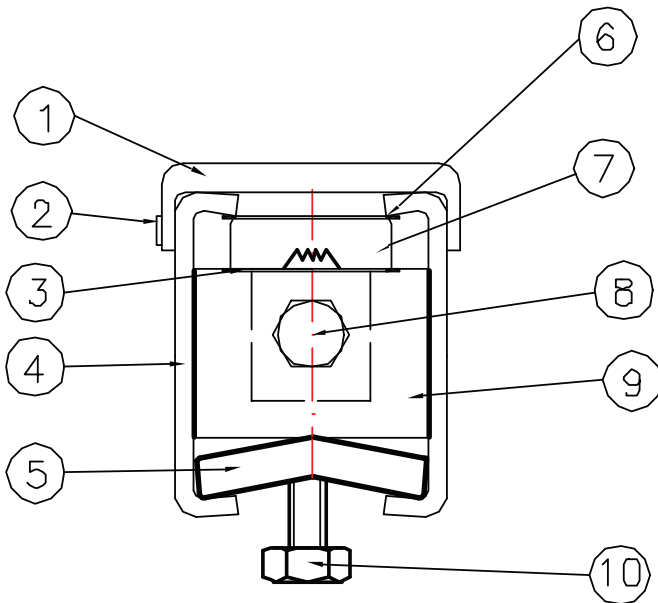


### GENERELT

TRYK:	PN25
MATERIALE:	KULSTOFSTÅL
TILSLUTNING:	Ø16 MM. STUDS
SKUELÆNGDE:	MIN. 143 MM. MAX. 2448 MM.

### OPTION

MATERIALE:	RUSTFRIT STÅL
BETJENING:	HÅNDTAG



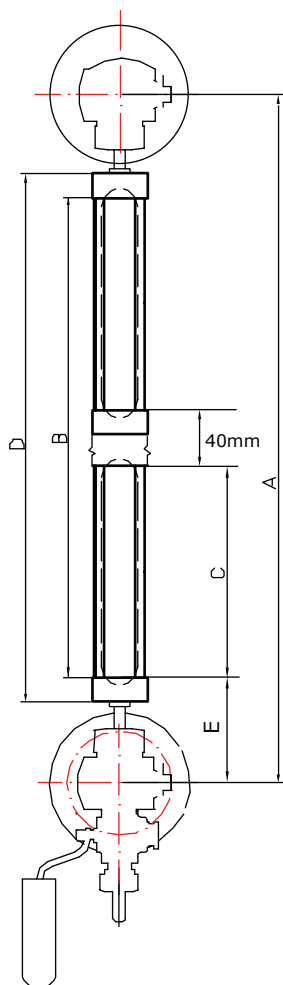
POS	BESKRIVELSE	MATERIALE
1	LÅSEBØJLE	KULSTOFSTÅL ASTM A576
2	STJERNESKRUE	STÅL
3	PAKNING *	GRAFIT
4	SIDEPLADE	STÅL
5	BUNDSTYKKE	STÅL
6	PAKNING *	ASBESTFRI
7	GLAS *	BOROSILIKAT DIN7081
8	STUDS	1CR18NI9TI
9	HUS	KULSTOFSTÅL 20MN
10	BOLT	STÅL

\* Er indeholdt i reservedelssættet.

### BESKRIVELSE

- **Anvendes til visning af væskestand** på marine og landbaserede kedler. Egnede for damp, vand og ikke aggressive væsker.
- **Væskestandsarmatur af refleksionstypen** viser niveauet gennem et prismet glas. Lyset brydes, hvorved væskestanden reflekteres og ses som et mørkt område, mens damp indikeres som klart/hvidt.
- **Leveres med EN10204 / 3.1 certifikat.** Dansk Ventil Center A/S får løbende disse armaturer godkendt af classeselskaberne.
- **100% trykprøvningstest** af væskestandsarmaturerne udføres på eget værksted.
- **Maritime godkendelser** fra alle de kendte classeselskaber på forespørgsel: ABS, BV, LRS, GL, RINA, DNV, mv.

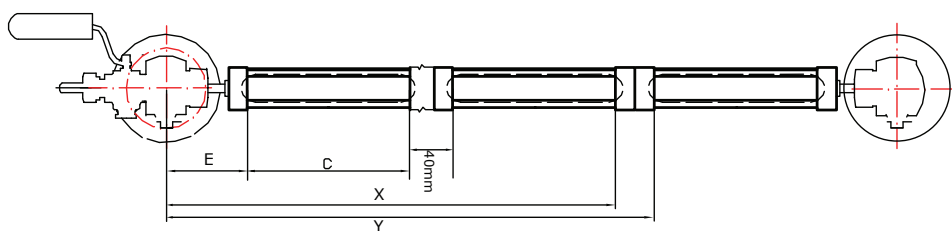
## DIMENSIONER



Vægt er inkl. top- og bundhaner

STR.	A [MM] STANDARD	A [MM] MINIMUM	B [MM]	C [MM]	D [MM]	E [MM]	VÆGT [KG]
1 x 3	285	285	141	141	178	71,5	-
1 x 4	310	310	166	166	203	71,5	12,0
1 x 5	350	340	196	196	233	76,5	12,3
1 x 6	370	370	226	226	263	71,5	12,5
1 x 7	400	400	256	256	293	71,5	12,8
1 x 8	500	440	296	296	333	101,5	13,3
1 x 9	525	460	313	313	353	104	14,0
2 x 4	525	515	367	166	406	77,5	16,0
2 x 5	575	575	427	196	466	72,5	16,5
2 x 6	700	635	489	226	526	105	17,0
2 x 7	760	695	549	256	586	105	17,5
2 x 8	800	775	628	296	666	85	18,6
2 x 9	875	815	668	313	706	102,5	20,0
3 x 6	950	900	751	226	789	98,5	21,5
3 x 7	1050	990	841	256	879	103,5	22,3
3 x 8	1175	1110	961	296	999	106	23,9
3 x 9	1200	1170	1021	313	1059	88,5	26,0
4 x 7	1300	1285	1134	256	1172	82	27,0
4 x 8	1450	1445	1294	296	1332	77	29,2
4 x 9	1590	1525	1374	313	1412	107	32,0
5 x 7	1600	1580	1427	256	1465	85,5	31,8
5 x 8	1800	1780	1627	296	1665	85,5	34,5
5 x 9	1960	1880	1738	313	1765	115,5	38,0
6 x 8	2115	2115	1960	296	1998	76,5	39,8
6 x 9	2235	2235	2080	313	2118	76,5	44,0
7 x 9	2590	2590	2433	313	2471	77,5	50,0

## BEREGNING AF MODULER



Dette eksempel viser hvor de "blinde" steder på reflektionsviseren ved at udregne på en størrelse 3 x 6.

$$X = 98,5 + 226 + 40 + 226 = 590,5 \text{ mm}$$

$$Y = 98,5 + 226 + 40 + 226 + 40 = 630,5 \text{ mm}$$

**Bemærk:** Ovenstående kalkulation skal kun anvendes med "A Standard" dimensionen.