

# GEAR - 90° DREJENDE

## Type 5595

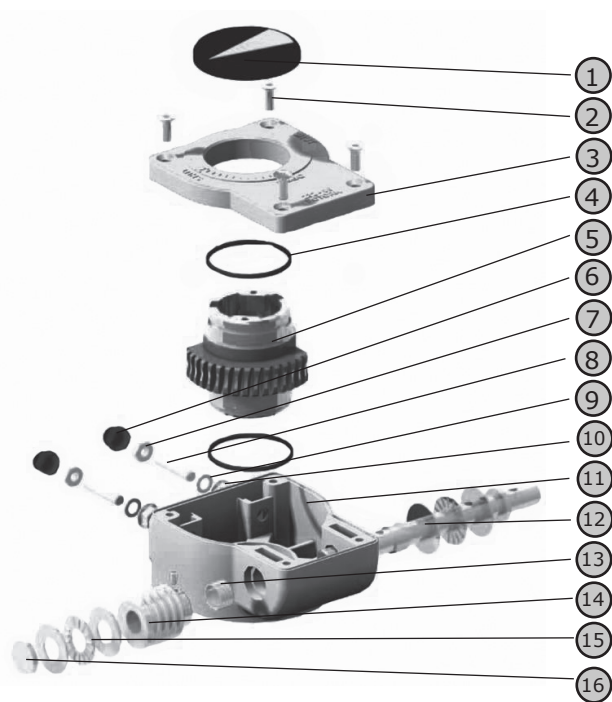


### GENERELT

MATERIALE HUS:	STØRRELSE 10-30, STØBT ALUMINIUM STØRRELSE 40-70, GG25
OVERFLADE:	EPOXY-MALET 160MY
MATERIALE INDGANGSAKSEL:	AISI 304
MATERIALE HÅNDHJUL:	STÅL, MALET
MATERIALE SNEKKEGEAR:	GGG40
INDIKATOR:	STÅL/STØBEJERN MALET
MATERIALE STOPBOLT:	AISI 304
MATERIALE BOLTE:	AISI 304
FUNKTION:	90° DREJENDE
ENDESTOP:	+ / - 5°
TILSLUTNING:	ISO5211, DOBBELT FIRKANTET
OUTPUT DREJNINGSMOMENT:	150-4.474NM
KAPSLING:	IP44
PAKNING:	NBR

### OPTIONER PÅ ANMODNING

MATERIALE HUS:	AISI 304, AISI 316
KAPSLING:	IP65-IP67
TILSLUTNING:	NOT-GANG
OUTPUT DREJNINGSMOMENT:	8.000-24.000NM
OVERFLADE:	ISO12944 C3, C4, C5, NORSOK M.M.
TILBEHØR:	HÆNGELÅS, INDUKTIV- ELLER MEKANISK SWITCH

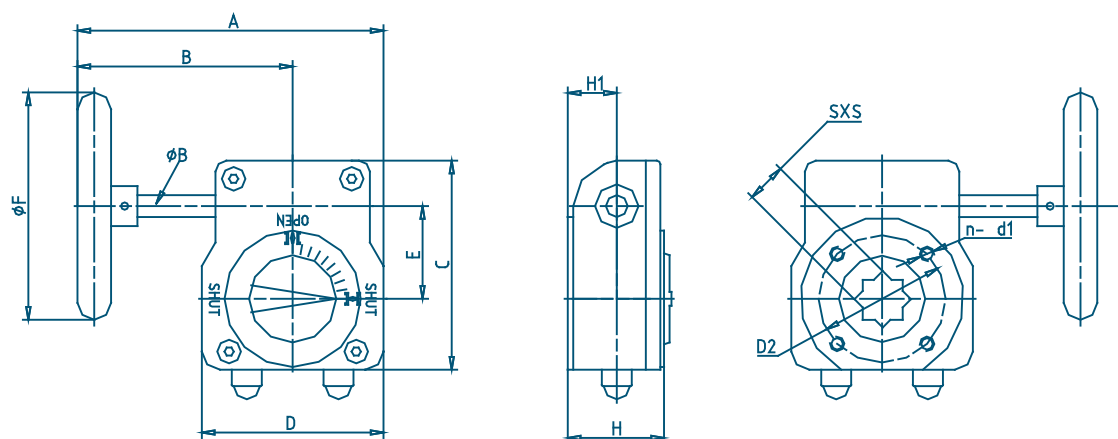


POS	BESKRIVELSE	STR. 10....30	STR. 40....70
1	INDIKATOR	STÅL, MALET	STÅL/STØBEJERN
2	BOLT	AISI 304	AISI 304
3	TOP COVER	ALUMINIUM, GRADE 104 GG25	
4	O-RING TOP/BUND	NBR	NBR
5	SNEKKEHJUL	GGG40	GGG40
6	BESKYTTELSKAPPE	POLYPROPYLENE	POLYPROPYLENE
7	MØTRIK	AISI 304	AISI 304
8	PINOL SKRUE	AISI 304	AISI 304
9	SKIVE	AISI 304	AISI 304
10	PAKNING	NBR	NBR
11	HUS	ALUMINIUM, GRADE 104 GG25	
12	AKSEL	AISI 304	AISI 304
13	BØSNING	PERMAGLIDE	NÅLELEJE, TYPE AXK
14	SNEKKE	KULSTOF STÅL	TEMPERERET STÅL, AISI1045
15	SKIVE	STÅL	STÅL
16	PROP	POLYPROPYLENE	-
*	HÅNDHJUL	STÅL, MALET	STÅL, MALET

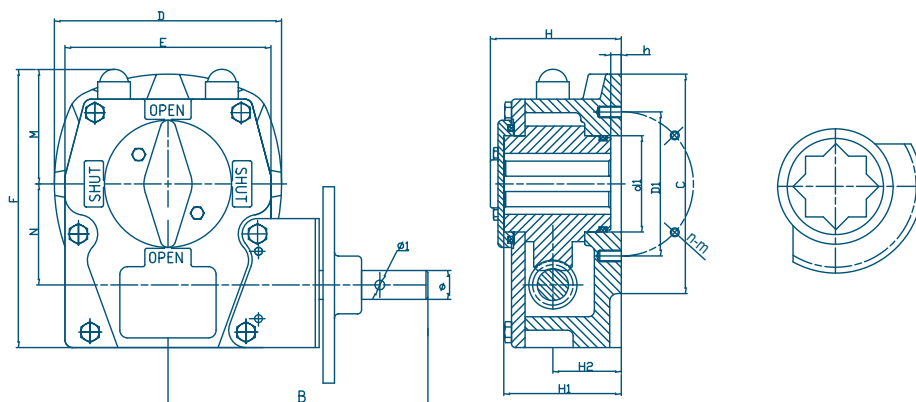
\* IKKE ILLUSTRERET

### BESKRIVELSE

- **Høj kvalitets industriel gearkasse**, i aluminium eller støbejern.
- **Standard ISO 5211** montage
- **Perfekt 90° drejning** og nem justering.
- **Stjerneformet tilslutning** for parallel- og 45° firkantet spindel.
- **Enkel konstruktion** med snækkegear for lang levetid og minimal service.
- **Korrosionsbestandig overflade** på grund af epoxymaling.
- **CE-godkendt.**
- **Bevægelige dele skal ikke eftersmøres.**

**DIMENSION STR. 10-15-20 OG 30**


TYPE	BUTTERFLY VENTIL 2232/42	S X S	D2	n-d1	UDVEKSLIG	OUTPUT DREJNINGSMOMENT (Nm)	INPUT DREJNINGSMOMENT (Nm)	A	B	ØB	C	D	E	ØF	H	H1	VÆGT (KG)
5595-10-11	DN40-65	11 x 11	50/70	4 - M6x20	40:1	150	5	148	108	12	98	80	43	100	48	26	1,0
5595-15-11	DN80	11 x 11												120			
5595-20-14	DN100-DN125	14 x 14	70	4 - M6x20	40:1	150	5	148	108	12	98	80	43	120	48	26	1,9
5595-20-17	DN150	17 x 17												200			
5595-30-22	DN200-250	22 x 22	102	4 - M10x30	45:1	750	30	296	223	15	155	146	60	300	71	38	5,6
5595-30-27	DN300	27 x 27												300			

**DIMENSION STR. 40-50-60 OG 70**


TYPE	BUTTERFLY-VENTIL 2232/42	UDVEKSLIG	OUTPUT DREJNINGSMOMENT (Nm)	INPUT DREJNINGSMOMENT (Nm)	HÅNDHJUL Ø (MM)	OMGANGE FRA ÅBEN TIL LUK	SPINDEL HUL STØRRELSE	BOLTE STØRRELSE n-m	VÆGT (KG)
5595-40-27	DN350	42:1	994	88	300	10	27 x 27	4 - M16 x 40	17,1
5595-50-27	DN400	60:1	1789	110	300	15	27 x 27	4 - M16 x 40	32,0
5595-60-36	DN450	68:1	3381	165	400	17	36 x 36	4 - M16 x 45	32,0
5595-60-46	DN500	68:1	3381	165	400	17	46 x 46	4 - M20 x 45	32,0
5595-70-46	DN600	88:1	4474	169	500	22	46 x 46	8 - M16 x 55	46,1

TYPE	TILSLUTNING	D1	d1	Ø	Ø1	B	C	D	H	H1	H2	h	E	F	M	N
5595-40	F14	140	65	20	6	168	147	150	81	73	42	7.5	136	157	52	67
5595-50	F14	140	90	20	6	185	192	198	98	80	50	5.2	184	217	86	90
5595-60	F16 / F14	165	115	30	8	250	235	252	105	92	50	9.5	248	292	114	123
5595-70	F25 / F16	254	120	30	8	275	290	315	127	113	50	9.5	313	326	117	153