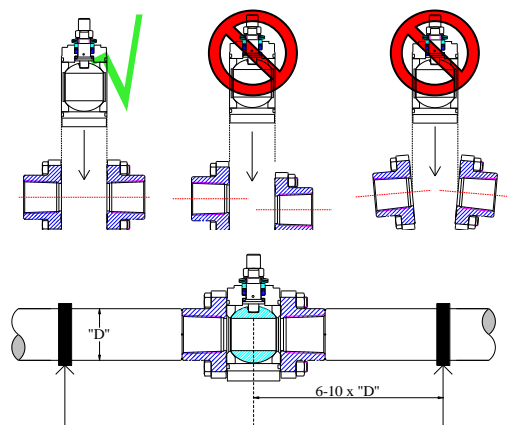


Installationsvejledning af 3-delte kuglehaner TYPE 12-1310/12-1311/12-1313



Generelt

1. Det er vigtigt, at der er en præcis rørføring. Spændinger og forskydninger i rørsystemet kan medføre højere drejningsmoment og lækage mellem hus og tilslutningsender. Desuden skal der være netop den afstand mellem rørenderne svarende til kuglehanens byggemål. Der bør etableres aflastning af rørføringen.
2. Kuglehanen kan monteres i alle stillinger på røret, men vær opmærksom på, at aflejret snavs vil kunne beskadige spindelpakningen, hvis denne vender nedad.
3. Inden ibrugtagning af anlægget skal dette skylles fri for snavs, grater og svejserester for at undgå skader på sæderinge og kugle. Under hele denne renseprocedure skal kuglehanen stå i åben position og må ikke betjenes før gennemskylningen er tilendebragt.

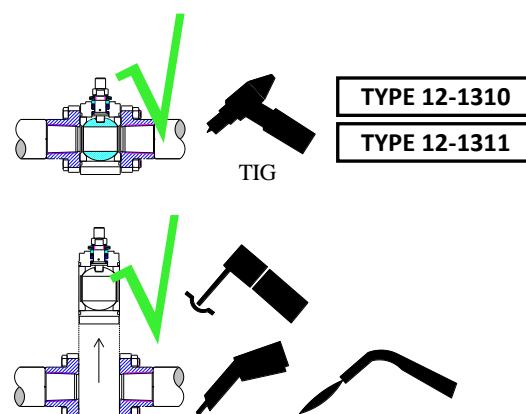


Kuglehaner med gevindender

1. Kuglehanen skal ikke adskilles før montage.
2. Pakningsmateriale påføres gevindenderne på røret (Pakgarn/-salve, Teflon tape, Locktite etc.).
3. Benyt altid sekskanten på den tilslutningsenderne der skal fastspændes.

Kuglehaner med svejseender

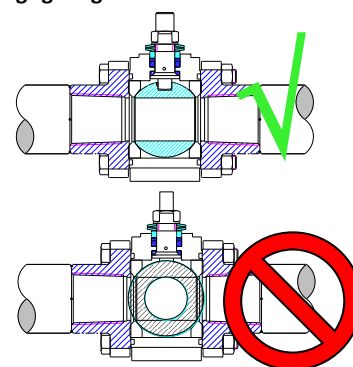
1. Kuglehanen fikseres i åben position mellem rørenderne og punktsvejses fire steder på hver svejseende.
TYPE 1210/1310 samt **TYPE 1211/1311** bør ikke adskilles ved **TIG** svejsning. Med kuglen i **åben** position færdiggøres svejsningen.
Ved andre svejsemetoder: Se pkt. 2-7.
TYPE 1213/1313: Se pkt. 2-7
2. Huset demonteres, med kuglen åben, fra de påhæftede tilslutningsender og placeres på et rent og sikkert sted.
3. Check at tilslutningsenderne er parallelle. Hvis ja fortsæt, hvis nej rettes enderne op. Færdiggør svejsningen af begge svejseender til røret.
4. Kuglehanen indføres forsigtigt mellem rengjorte og afkølede tilslutningsender i **åben** tilstand. Ligeledes sikres det at huspakningerne ikke ridses mod flanger, hvilket kan medføre en lækage under drift.
5. Husboltene tilspændes forsigtigt og ensartet med kuglehanen **åben**. Herefter krydsspændes boltene, med kuglehanen **åben** indtil nedenstående momenter er opnået.
6. Foretag gennemskylning af rørsystemet med kuglehanen **åben**.
7. Funktionstest af kuglehanen. Åbn gradvist ventilen frem og tilbage, til en hel 90° drejning er opnået. På denne måde sikre man at sæderingene formes mod kuglen. Dette er især vigtigt ved installation af nye sæderinge.



Dimension RB		Dimension FB		Husbolte Nm
DN 15	1/2"	DN 10	3/8"	10
DN 20	3/4"	DN 15	1/2"	11
DN 25	1"	DN 20	3/4"	14
DN 32	1 1/4"	DN 25	1"	19
DN 40	1 1/2"	DN 32	1 1/4"	22
DN 50	2"	DN 40	1 1/2"	37
DN 65	2 1/2"	DN 50	2"	41
DN 80	3"	DN 65	2 1/2"	46
DN 100	4"	DN 80	3"	48
		DN100	4"	54

TYPE 1210-1310: DN15-65RB; DN10-50FB
TYPE 1211-1311: DN15-100RB; DN10-100FB
TYPE 1213-1313: DN15-100FB

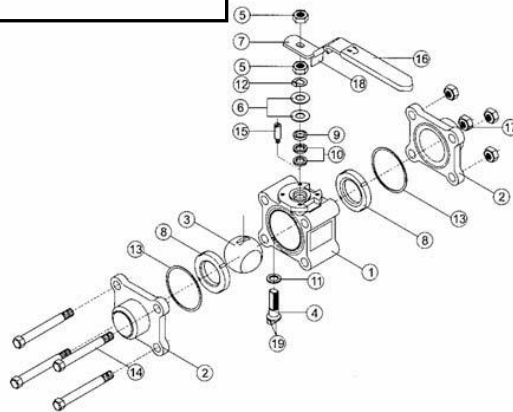
Vigtig: Kuglehanen skal stå åben



Materialebeskrivelse

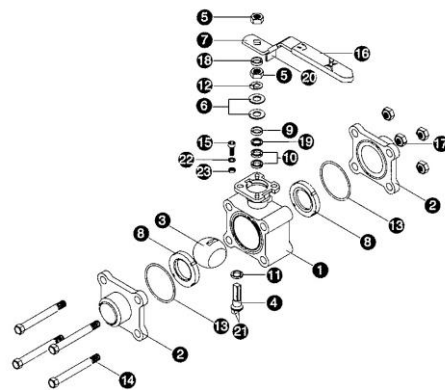
POS	BESKRIVELSE 1310	STÅL	RUSTFRIT STÅL
1	HUS	A216 Gr. WCB	Rustfrit stål CF8M
2	TILSLUTNINGSENDE	A216 Gr. WCB	Rustfrit stål CF8M/CF3M
3	KUGLE	Rustfrit stål AISI 316	Rustfrit stål CF8M
4	SPINDEL	Rustfrit stål AISI 316	Rustfrit stål AISI 316
5	SPINDELMØTRIK	Rustfrit stål AISI 304	Rustfrit stål AISI 304
6	TALLERKENFJEDER	50CrV4	Rustfrit stål AISI 301
7	HÅNDTAG	Rustfrit stål AISI 304	Rustfrit stål AISI 304
8	SÆDERING	PTFE med 25% kulfiber	PTFE med 25% kulfiber
9	BØSNING	Rustfrit stål AISI 304	Rustfrit stål AISI 304
10	SPINDELPÅKNING	75% PTFE/ 20% Glasfiber/ 5% Graphit	75% PTFE/ 20% Glasfiber/ 5% Graphit
11	PYRAMIDESKIVE	PTFE med 25% kulfiber	PTFE med 25% kulfiber
12	SIKRINGSSKIVE	Rustfrit stål AISI 304	Rustfrit stål AISI 304
13	HUSPAKNING	PTFE	PTFE
14	HUSBOLT	Rustfrit stål AISI 304	Rustfrit stål AISI 304
15	STOP	Rustfrit stål AISI 304	Rustfrit stål AISI 304
16	GREB	Vinyl	Vinyl
17	MØTRIK	Rustfrit stål AISI 304	Rustfrit stål AISI 304
18	LÅSEBLIK	Rustfrit stål AISI 304	Rustfrit stål AISI 304
19	ANTISTATISK SIKRING	Rustfrit stål AISI 304	Rustfrit stål AISI 304

TYPE 1210-1310



POS	BESKRIVELSE 1311	STÅL	RUSTFRIT STÅL
1	HUS	A216 Gr. WCB	Rustfrit stål CF8M
2	TILSLUTNINGSENDE	A216 Gr. WCB	Rustfrit stål CF8M/CF3M
3	KUGLE	Rustfrit stål AISI 316	Rustfrit stål CF8M
4	SPINDEL	Rustfrit stål AISI 316	Rustfrit stål AISI 316
5	SPINDELMØTRIK	Rustfrit stål AISI 304	Rustfrit stål AISI 304
6	TALLERKENFJEDER	Rustfrit stål AISI 301	Rustfrit stål AISI 301
7	GREB	Rustfrit stål AISI 304	Rustfrit stål AISI 304
8	SÆDERING	PTFE med 25% kulstof	PTFE med 25% kulstof
9	BØSNING	Rustfrit stål AISI 304	Rustfrit stål AISI 304
10	SPINDELPÅKNING	75% PTFE/ 20% Glasfiber/ 5% graphit	75% PTFE/ 20% Glasfiber/ 5% Graphit
11	PYRAMIDEPÅKNING	PTFE mit 25% kulstof	PTFE med 25% kulstof
12	SIKRINGSSKIVE	Rustfrit stål AISI 304	Rustfrit stål AISI 304
13	HUSPAKNING	PTFE	PTFE
14	HUSBOLT	Rustfrit stål AISI 304	Rustfrit stål AISI 304
15	STOP	Rustfrit stål AISI 304	Rustfrit stål AISI 304
16	GREB	Vinyl	Vinyl
17	MØTRIK	Rustfrit stål AISI 304	Rustfrit stål AISI 304
18	SKIVE	Rustfrit stål AISI 304	Rustfrit stål AISI 304
19	GLIDERING	Verstærket PTFE	Forstærket PTFE
20	LÅSEBLIK	Rustfrit stål AISI 304	Rustfrit stål AISI 304
21	ANTISTATISK SIKRING	Rustfrit stål AISI 304	Rustfrit stål AISI 304
22	SKIVE	Rustfrit stål AISI 304	Rustfrit stål AISI 304
23	ANTISTATISK SIKRING	Rustfrit stål AISI 304	Rustfrit stål AISI 304

TYPE 1211-1311



POS	BESKRIVELSE 1313	STÅL	RUSTFRIT STÅL
1	HUS	A216 Gr. WCB	Rustfrit stål CF8M
2	TILSLUTNINGSENDE	A216 Gr. WCB	Rustfrit stål CF8M/CF3M
3	KUGLE	Rustfrit stål AISI 316	Rustfrit stål CF8M
4	SPINDEL	Rustfrit stål AISI 316	Rustfrit stål AISI 316
5	SPINDELMØTRIK	Rustfrit stål AISI 304	Rustfrit stål AISI 304
6	TALLERKENFJEDER	50CrV4	Rustfrit stål AISI 301
7	HÅNDTAG	Rustfrit stål AISI 304	Rustfrit stål AISI 304
8	SÆDERING	PTFE med 25% kulfiber	PTFE med 25% kulfiber
9	BØSNING	Rustfrit stål AISI 304	Rustfrit stål AISI 304
10	SPINDELPÅKNING	PTFE	PTFE
11	TRYK/GLIDERING	PTFE med 25% kulfiber	PTFE med 25% kulfiber
12	SIKRINGSSKIVE	Rustfrit stål AISI 304	Rustfrit stål AISI 304
13	HUSPAKNING	PTFE	PTFE
14	HUSBOLT	Rustfrit stål AISI 304	Rustfrit stål AISI 304
15	STOP	Rustfrit stål AISI 304	Rustfrit stål AISI 304
16	GREB	Vinyl	Vinyl
17	MØTRIK	Rustfrit stål AISI 304	Rustfrit stål AISI 304
18	LÅSEBLIK	Rustfrit stål AISI 304	Rustfrit stål AISI 304
19	ANTISTATISK SIKRING	Rustfrit stål AISI 304	Rustfrit stål AISI 304
20	LÅSEANORDNING	Rustfrit stål AISI 304	Rustfrit stål AISI 304

TYPE 1213-1313

