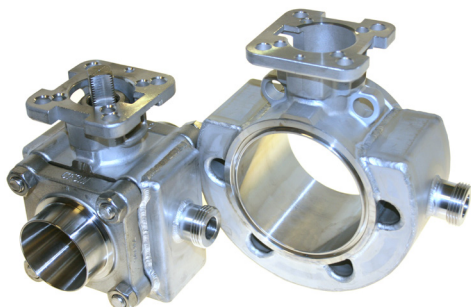


3-DELT KUGLEHANE MED VARMEKAPPE

TYPE 1311: RUSTFRIT STÅL

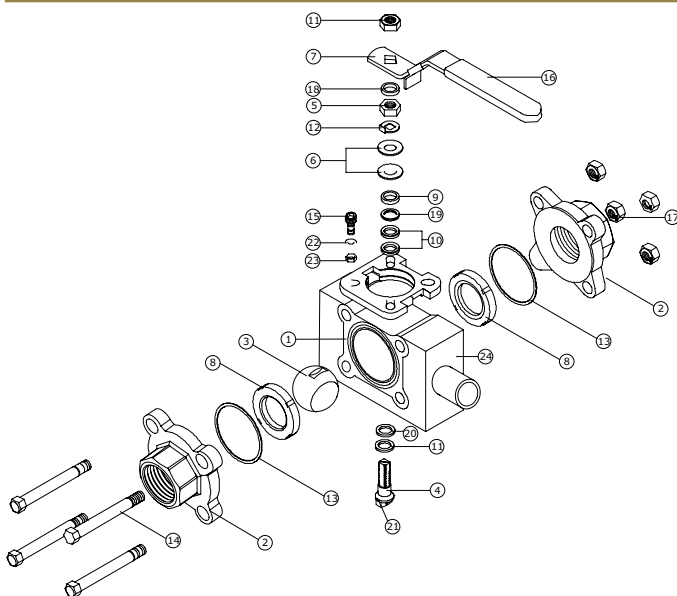


GENERELT

DIMENSION/TRYKTRIN:	1/4" - 1" FB = 125 BAR 1 1/4" - 2" FB = 100 BAR 2 1/2" - 4" FB = 69 BAR (TRYK AFHÆNGIG AF PAKNINGS- MATERIALE OG TEMPERATUR)
MATERIALE:	AISI 316 / AISI 316L
VARMEKAPPE:	AISI 304, 3/4" NIPPEL
MONTAGEFLANGER:	ISO 5211
GEVIND:	BSPP - DIN259
SVEJSEENDER:	TYPE 1311 - DIN 2463 / ISO 1127 RÆKKE 1

OPTION

UDGAVE:	FIRE SAFE API 607 OG BS 6755
TILSLUTNINGER:	BL.A. BSPT, NPT, ANSI B 2.1, JISPT INDSTIKSENDER ANSI B 16.11 PEEK, 50%SS/PTFE, DELRIN
SÆDERINGE/PAKNINGER:	*FDA (PTFE+GLASFIBER / PTFE)



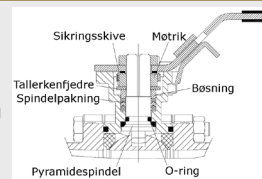
POS	BESKRIVELSE	MATERIALE
1	HUS	RUSTFRIT STÅL CF8M
2	TILSLUTNINGSENDE	RUSTFRIT STÅL CF3M/CF8M (GEVIND)
3	KUGLE	RUSTFRIT STÅL CF8M
4	SPINDEL	RUSTFRIT STÅL AISI 316
5	SPINDELMØTRIK	RUSTFRIT STÅL AISI 304
6	TALLERKEN FJEDRE	RUSTFRIT STÅL AISI 301
7	HÅNDTAG	RUSTFRIT STÅL AISI 304
8	SÆDERINGE	PTFE MED 25% KULFIBER
9	BØSNING	RUSTFRI STÅL AISI 304
10	SPINDELPAKNING	PTFE MED 25% KULFIBER
11	PYRAMIDE PAKNING	PTFE MED 25% KULBIFER
12	SIKRINGSSKIVE	RUSTFRIT STÅL AISI 304
13	HUSPAKNING	PTFE
14	HUSBOLT	RUSTFRIT STÅL AISI 304
15	STOP	RUSTFRIT STÅL AISI 304
16	GREB	VINYL
17	MØTRIK	RUSTFRIT STÅL AISI 304
18	SKIVE	RUSTFRIT STÅL AISI 304
19	GLIDERING	75% PTFE/20% GLASFIBER/5% GRAFIT
20	O-RING	FPM
21	ANTISTATISK SIKRING	RUSTFRIT STÅL AISI 304
22	SKIVE	RUSTFRIT STÅL AISI 304
23	MØTRIK	RUSTFRIT STÅL AISI 304
24	VARMEKAPPE	RUSTFRIT STÅL AISI 304

≥DN65F har backup-ring til sædering i rustfrit stål.

BESKRIVELSE

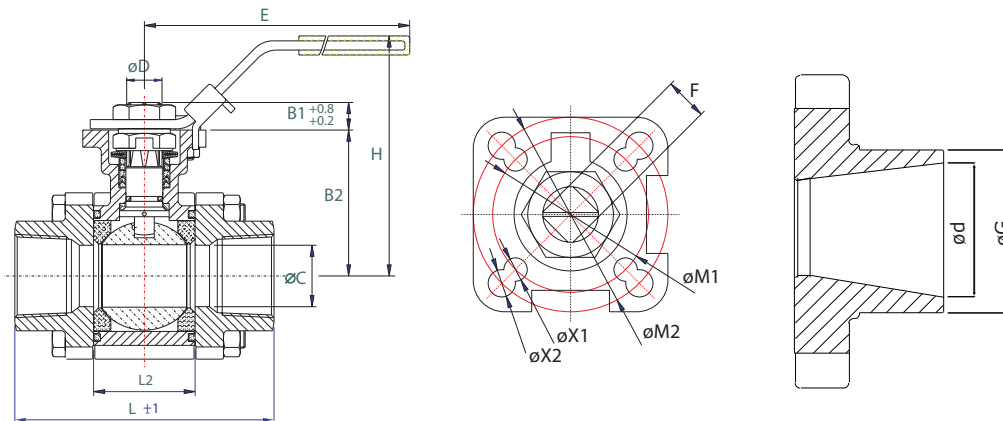
- **Robust industri kuglehaner til krævende opgaver.** Alle kuglehaner trykprøves og der foreligger certifikat EN10204. Kan leveres med reduceret eller fuld lysning.
- **Boltecirkeldiameter og byggelængde** på huset er det samme som Worcester, Valtac og Mecafrance fra DN15 til DN65 RB. Det vil sige, at Type 1311 kan monteres mellem eksisterende tilslutningsender.
- **Antistatisk spindel med pyramidesegment.** En 45° stille spindel og forstærket spindelsæde giver en lang levetid.
- **PTFE med 25% kul fibre** anvendes til sæderinge og trykskive. Dette materiale er velegnet til højere tryk og temperatur, og er desuden mere slidstærkt end traditionelt PTFE.

- **Vedligeholdelsesfri pakdåse** med tallerkenfjedre, forstærkede V-ringe og FPM O-ring giver optimal tætning og længere levetid - også ved skiftende temperaturer.



- **ISO 5211 topflange** for direkte montering af aktuator uden brug af kobling og beslag.
- **Rustfri svejseender iht. ISO 1127** og stål svejseender iht. EN 12627 er standard. Fra lager kan også leveres SMS 3008 (mejerirør) svejseender, og BSPP gevindender.
- **Godkendelser:** TA-Luft, FDA, EU1935, ATEX, SIL3, TR TS 032/2013, 012/2011, 010/2011.

DIMENSIONER

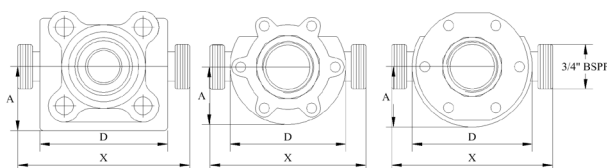


DIMENSION [MM]	VENTIL MED HÅNDTAG								MONTAGEFLANGE					SPINDEL			
	L [MM]				L2	B2	ØC	E	H	ISO 5211	ØM1	ØX1X4	ISO 5211	ØM2	ØX2X4	F	B1
	GEVIND	SVEJSE	SMS	FLANGE	[MM]	[MM]	[MM]	[MM]	[MM]		[MM]	[MM]		[MM]	[MM]	[MM]	[MM]
DN08FB	75,0	75,0	75,0	-	24,5	42,6	11,5	139	77,0	F03	36	6,0	F04	42	6,0	9	7,6
DN10FB/DN15RB	75,0	75,0	75,0	-	24,5	42,6	12,6	139	77,0	F03	36	6,0	F04	42	6,0	9	7,6
DN15FB/DN20RB	72,5	75,0	75,0	130	24,5	42,6	15,0	139	77,0	F03	36	6,0	F04	42	6,0	9	7,6
DN20FB/DN25RB	85,4	90,0	90,0	150	31,4	46,9	20,0	139	82,0	F03	36	6,0	F04	42	6,0	9	8,6
DN25FB/DN32RB	105,3	110,0	110,0	160	41,3	59,3	25,0	165	98,5	F04	42	6,0	F05	50	7,0	11	10,4
DN32FB/DN40RB	111,0	115,0	115,0	180	48,4	62,6	32,0	165	102,0	F04	42	6,0	F05	50	7,0	11	10,4
DN40FB/DN50RB	127,3	129,6	129,6	200	56,3	79,0	38,0	215	128,0	F05	50	7,5	F07	70	9,0	14	13,4
DN50FB/DN65RB	145,0	145,0	145,0	230	71,4	87,7	50,0	215	137,0	F05	50	7,5	F07	70	9,0	14	13,4
DN65FB/DN80RB	185,0	185,0	185,0	290	86,6	108,7	65,0	262	167,0	F07	70	10,0	F10	102	12,0	17	16,8
DN80FB/DN100RB	205,0	205,0	205,0	310	99,0	117,7	76,0	262	176,0	F07	70	10,0	F10	102	12,0	17	17,8
DN 100FB	240,0	240,0	240,0	350	127,0	133,7	100	312	192,0	F07	70	10,0	F10	102	12,0	17	16,8

DIMENSION [MM]	*) MOMENT [TOMMER]	VÆGT		KV-VÆRDIER		SVEJSEENDER			VARMEKAPPE				
		RB [NM]	FB [NM]	RB [KG]	FB [KG]	FB 90° M³/T	ISO 1127 ØG / MM	SMS3008 (RB) ØG / MM	A [MM] FB TOL. +/- 1,5	D [MM] FB TOL. +/- 1,0	X [MM] FB TOL. +/- 1,0		
DN10	3/8"	-	10,8	-	0,80	6,9	17,2 X 1,6	F	12,0 X 1,0	F	-	-	-
DN15	1/2"	10,8	10,8	0,84	0,82	12,7	21,3 X 1,6	F	18,0 X 1,0	F	32,5	67,0	88,0
DN20	3/4"	10,8	14,4	0,85	1,27	29,2	26,9 X 1,6	R/F	25,0 X 1,2	R	38,5	77,0	100,0
DN25	1"	14,4	20,4	1,32	2,00	48,1	33,7 X 2,0	R/F	32,0 X 1,2	R/F	40,0	80,0	103,0
DN32	1 1/4"	20,4	31,2	2,09	2,75	73,1	42,4 X 2,0	R/F	33,7 X 1,2	R	45,5	91,0	114,0
DN40	1 1/2"	31,2	42,0	2,80	4,28	107,5	48,3 X 2,0	R/F	38,0 X 1,2	R	52,0	104,0	127,0
DN50	2"	42,0	58,8	4,44	6,93	215,0	60,3 X 2,0	R/F	51,0 X 1,2	R	75,0	150,0	176,0
DN65	2 1/2"	58,8	81,6	6,94	12,12	275,2	76,1 X 2,6	R/F	63,5 X 1,6	R	95,0	190,0	216,0
DN80	3"	81,6	121,2	12,75	16,20	498,8	88,9 X 2,6	R/F	76,1 X 1,6	R	107,5	215,0	241,0
DN100	4"	121,2	136,8	17,40	25,80	877,0	114,3 X 2,6	R/F	101,6 X 2,0	R	127,0	254,0	294,0

*) Moment er inkl. 30% sikkerhedsfaktor.

Ved aktuordimensionering skal momentet tillægges:
 + 15% ved tør luft og demineraliseret vand.
 + 30% ved slam og abrasivt medie.
 - 15% ved meget smørende medie.



DN 15-40FB

DN 50FB

DN 65-100FB

TRYK/TEMPERATUR

