

3-VEJS KUGLEHANE MED SVEJSEENDER



TYPE 1615: T-BORET
TYPE 1715: L-BORET

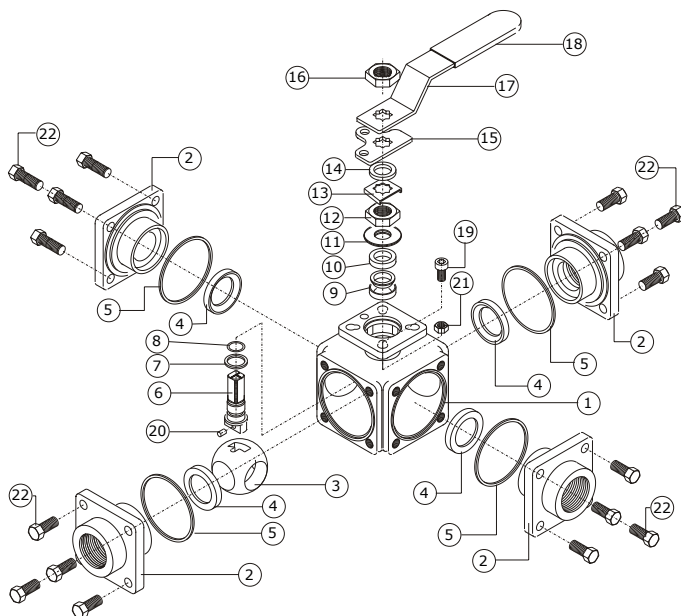


GENERELT

DIMENSIONER:	DN08 TIL DN100
TRYKTRIN:	PN55, 800 WOG
TEMPERATUR:	-29°C TIL 210°C
(TRYK OG TEMPERATUR ER INDBYRDES AFHÆNGIGE)	
MATERIALE:	SYREFAST, RUSTFRIT STÅL
TOPFLANGE:	ISO 5211
SVEJSEENDER:	ISO 1127

OPTION

KONSTRUKTION:	4-VEJS
TILSLUTNING:	GEVIND, INDSTIKSSVEJSEENDER ELLER FLANGEENDER
SÆDERINGE/PAKNINGER:	PTFE, PTFE + 25% KULSTOF, TFM1600, TFM4215, UPE (UHMWPE), PEEK
UDGAVE:	IN-LINE VEDLIGEHOLD TYPE 1616/1716

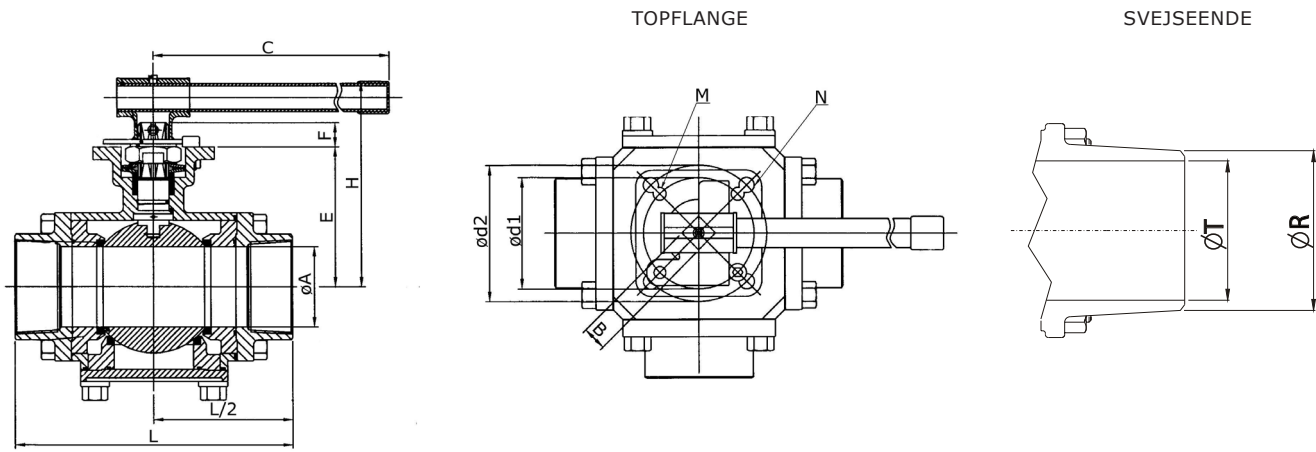


POS	BESKRIVELSE	MATERIALE
1	HUS	RUSTFRIT STÅL CF8M
2	TILSLUTNINGSENDE	RUSTFRIT STÅL CF8M
3	KUGLE	RUSTFRIT STÅL AISI 316
4	SÆDERINGE	PTFE + 15% GLASFIBER
5	HUSPAKNING	PTFE
6	SPINDEL	RUSTFRIT STÅL AISI 316
7	NEDRE SPINDELPAKNING	PTFE + 15% GLASFIBER
8	O-RING	FPM
9	SPINDELPAKNING	PTFE
10	BØSNING	RUSTFRIT STÅL AISI 304
11	TALLERKENFJEDRE	RUSTFRIT STÅL AISI 301
12	SPINDELMØTRIK	RUSTFRIT STÅL AISI 304
13	SIKRINGSSKIVE	RUSTFRIT STÅL AISI 304
14	AFSTANDSSKIVE	RUSTFRIT STÅL AISI 304
15	STOP PLADE	RUSTFRIT STÅL AISI 304
16	MØTRIK	RUSTFRIT STÅL AISI 304
17	HÅNDTAG	RUSTFRIT STÅL AISI 304
18	GREB	PLASTIK
19	STOP BOLT	RUSTFRIT STÅL AISI 304
20	STIFT	RUSTFRIT STÅL AISI 316
21	MØTRIK	RUSTFRIT STÅL AISI 304
22	HUSBOLT	RUSTFRIT STÅL AISI 304

BESKRIVELSE

- **Multifunktionsventil.** Med 4 mulige tilslutningsender kan stort set et hvert ønskeligt flowplan arrangeres. Bemærk at standard er 3 tilslutningsender - se de mulige flow-plan på bagsiden.
- **4 stk. sæderinge** lejrer kuglen på alle sider. Dette muliggør flow tilgang på alle porte, uden at der opstår lækage (utæthed) bag om kuglen.
- **Der er sporbarhed på alle kuglehane**, og ved forespørgsel kan materialecertifikat EN10204/3.1 medsendes ventilen.
- **Direkte montering af aktuator** uden brug af kobling og beslag. ISO 5211 montageflange og firkantspindel gør det nemt og hurtigt at montere aktuator. Den kompakte unit giver desuden færre overgange = mindre "slør".
- **'Fugitive emissions' pakkåse** iht. ISO EN 15484-1, med tallerkenfjedre, V-ringe og O-ring giver optimal tætning - også ved slitage og skiftende temperaturer.
- **Rustfri svejseender ISO 1127** er standard.

DIMENSIONER

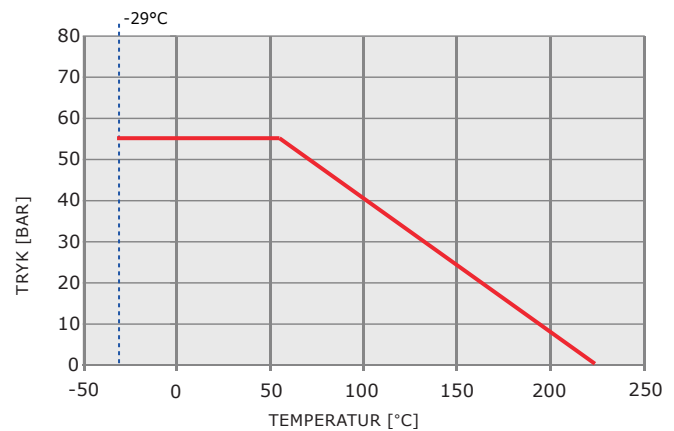


DIM [MM]	VENTIL MED HÅNDTAG					ISO 5211	TOP FLANGE				SPINDEL		
	ØA [MM]	C [MM]	E [MM]	H [MM]	L [MM]		Ød1 [MM]	MX4 [MM]	ISO 5211	Ød2 [MM]	NX4 [MM]	B [MM]	F [MM]
8	10,0	130	37,5	62	87	F03	36	6,0	F04	42	6,0	9	9,5
10	12,5	130	37,5	62	87	F03	36	6,0	F04	42	6,0	9	9,5
15	15,0	130	42,0	64	104	F03	36	6,0	F04	42	6,0	9	11,0
20	20,0	165	49,0	82	111	F04	42	6,0	F05	50	7,1	11	14,0
25	25,0	165	55,0	89	127	F04	42	6,0	F05	50	7,1	11	14,0
32	32,0	205	63,0	98	138	F05	50	7,1	F07	70	9,2	14	17,0
40	38,0	205	74,0	108	158	F05	50	7,1	F07	70	9,2	14	16,0
50	50,0	325	93,0	140	190	F07	70	9,2	F10	102	11,4	17	21,0
65	62,0	400	119,0	169	265	F10	102	11,4	-	-	-	22	25,0
80	76,0	500	137,0	187	290,6	F10	102	11,4	-	-	-	22	25,0
100	96,0	650	157,0	207	345	F10	102	11,4	-	-	-	22	25,0

FLOWPLAN

PORT TYPE	1	2	3	4
L				
T				

TRYK/TEMPERATUR KURVE



VENTILDATA

DIM [MM]	*)DREJNINGSMOMENT [NM]	VÆGT [KG]	Kv-VÆRDIER			SVEJSEENDE ISO 1127 ØR/ØT [MM]
			L-PORT	T-PORT LIGE	T-PORT VINKEL	
8	13,4	1,30	3,4	6,0	3,4	13,5/10,3 (1,6)
10	13,4	1,30	4,3	7,7	3,4	17,2/14,0 (1,6)
15	16,6	2,02	5,1	8,5	4,3	21,3/18,1 (1,6)
20	20,0	2,62	13,6	17,9	11,1	26,9/23,7 (1,6)
25	32,5	3,71	26,4	30,6	18,7	33,7/29,7 (2,0)
32	45,0	5,47	27,2	49,3	21,3	42,4/38,4 (2,0)
40	71,9	8,44	63,8	76,5	46,8	48,3/44,3 (2,0)
50	93,3	15,36	119,0	148,8	85,0	60,3/55,1 (2,6)
65	175,1	22,70	178,5	199,8	126,7	76,1/70,9 (2,6)
80	191,8	31,20	318,8	382,5	229,5	88,9/83,7 (2,6)
100	308,5	53,40	569,5	680,0	403,8	114,3/109,1 (2,6)

*) Momentet er inkl. 30% sikkerhedsfaktor.