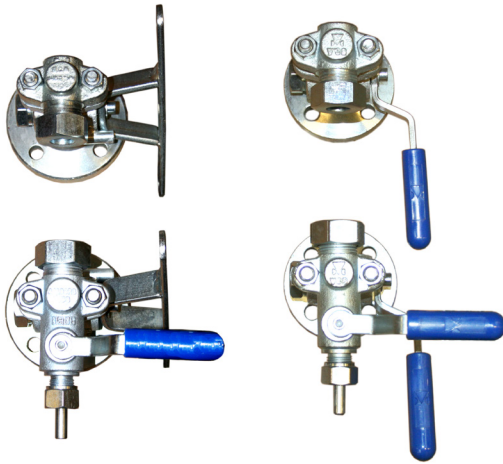


VANDSTANDSHANER

TYPE 9300



armatec

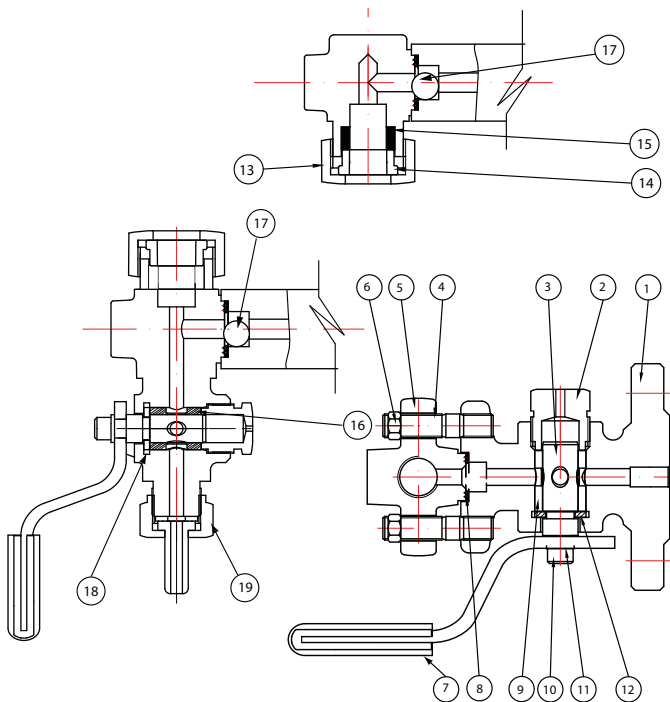


GENERELT

TRYK:	PN40
MATERIALE:	KULSTOFSTÅL
TILSLUTNING:	DN20
BETJENING:	HÅNDTAG

OPTION

TILSLUTNING:	DN25
	ANSI 300 TIL 1500
MATERIALE:	RUSTFRIT STÅL
LÆKAGESIKRING:	KUGLESIKRING



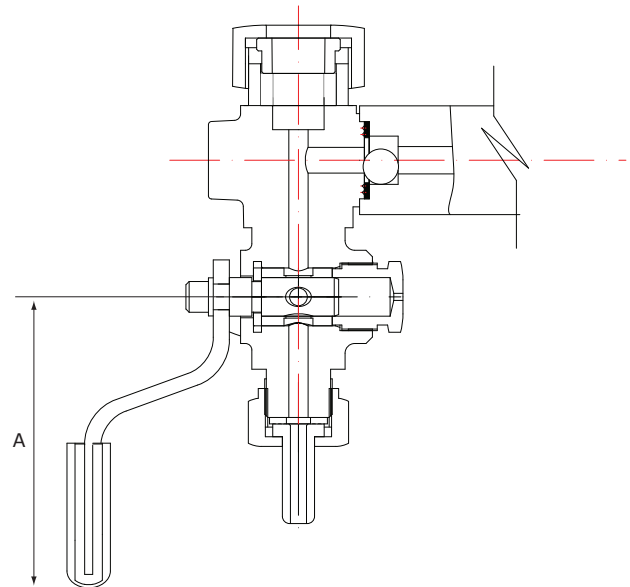
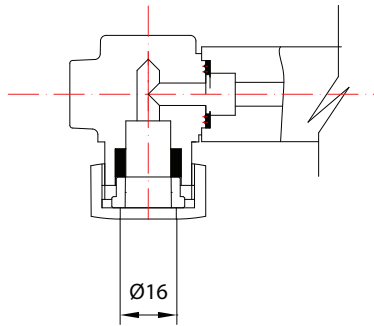
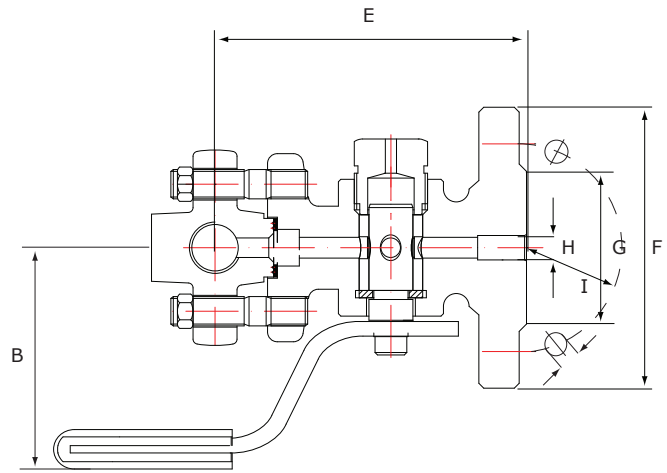
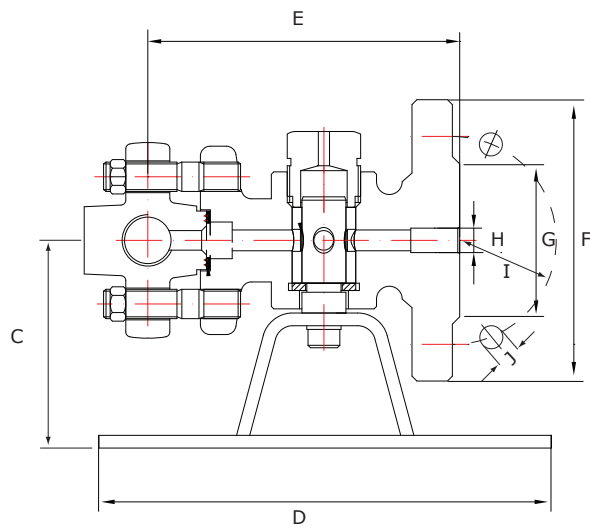
POS	BESKRIVELSE	MATERIALE
1	HUS (NEDERSTE DEL)	ZG230-450
2	MØTRIK	KULSTOFSTÅL ASTM A576
3	TOLD	AISI 316
4	PINBOLT	STÅL
5	HUS (ØVERSTE DEL)	ZG230-450
6	MØTRIK	STÅL
7	HÅNDTAG	KULSTOFSTÅL #25
8	PAKNING *	FIBERRING
9	PAKNING (L18.2) *	GRAFIT
10	SKRUE	STÅL
11	PAKSKIVE	STÅL
12	SPLIT RING (L18.2)	AISI 316
13	UNIONRING	KULSTOFSTÅL #25
14	TRYKRING	KULSTOFSTÅL #25
15	PAKNING (L16) *	GRAFIT
16	PAKNING (L12.2) *	GRAFIT
17	KUGLESIKRING	STÅL
18	SPLIT RING (L12.2)	AISI 316

* Er indeholdt i reservedelssættet

BESKRIVELSE

- **Anvendes** til vand, damp og ikke aggressive væsker.
- **Cylindrisk told** som pakker mod en udskiftelig pakningscylinder.
- **Pakningscylinderen er forstærket** med ringe af rustfrit stål, som forhindrer cylinderen i at blive presset ind i gennemløbet ved efterspænding. Ringene forebygger også korrosion.
- **Leveres med EN 10204 / 3.1 certifikat** og kan derfor klasseres efter ønske.
- **100% trykprøvningstest** af vandstandshaner udføres på eget værksted.
- **Kan leveres med kuglesikring** i øverste og nederste hane. Den nederste hane leveres med udblæsning i tilfælde af beskadiget glas.

BYGGEMÅL



STR.	A	B	C	D	E	F	G	H	BORING			VÆGT HÅNDTAG TOP/BUND CA. [KG]	VÆGT KÆDETRÆK TOP/BUND CA. [KG]
									HULLER	I	J		
DN20 - PN40	165	80	90	200	125	105	75	10	4	75	12	3,0 / 3,6	3,2 / 4,0
DN25 - PN40	165	80	90	200	125	115	85	10	4	85	12	-	3,6 / 4,0

Sammenkoblingen mellem væskestandshane og viser sker via en Ø 16 mm studs, på viseren, som indlejres i hanens pakkåse.