

# 3-DELT KUGLEHANE, FULD LYSNING

TYPE 1213: STÅL  
TYPE 1313: RUSTFRIT STÅL



## GENERELT

DIMENSION/TRYKTRIN: 1/4" TIL 2" FB = 69 BAR  
2 1/2" TIL 4" FB = 55 BAR  
(TRYK AFHÆNGER AF PAKNINGSMATERIALER OG TEMPERATUR)

MATERIALE: STÅL OG RUSTFRIT STÅL

GEVIND: BSPP - DIN259

SVEJSEENDER: TYPE 1213 - EN 12627

TYPE 1313 - DIN 2463 / ISO 1127 - RÆKKE 1

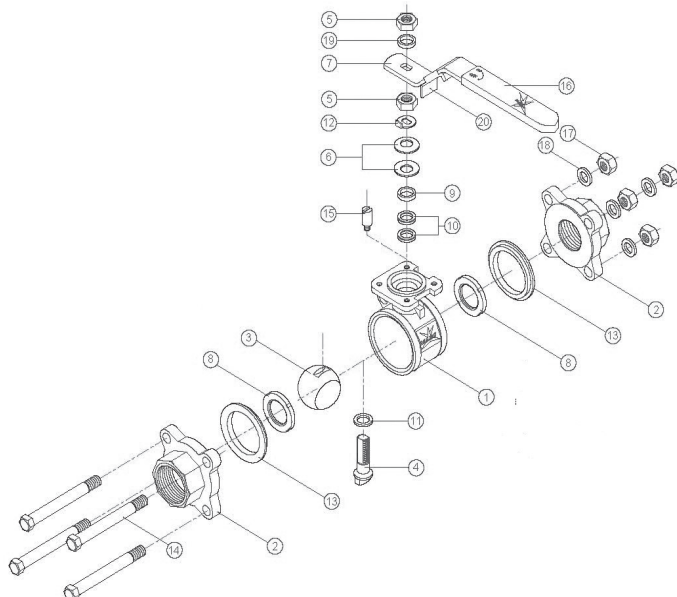
MONTAGEFLANGE: ISO 5211

## OPTION

TILSLUTNING: BSPT, NPT, ANSI B 2.1, JISPT,  
INDSTIKSENDER ANSI B 16.11

LANGE SVEJSEENDER OG FLANGER

SÆDERINGE/PAKNINGER: DIVERSE MATERIALER



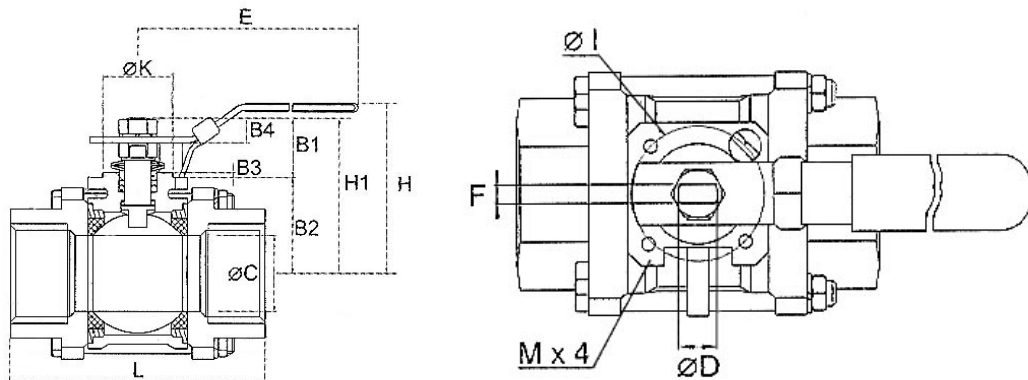
POS	BESKRIVELSE	MATERIALE RUSTFRIT STÅL 1313
1	HUS*	RUSTFRIT STÅL CF8M
2	TILSLUTNINGSENDE*	RUSTFRIT STÅL CF8M
3	KUGLE	RUSTFRIT STÅL CF8M
4	SPINDEL	RUSTFRIT STÅL AISI 316
5	SPINDELMØTRIK	RUSTFRIT STÅL AISI 304
6	TALLERKEN FJEDRE	RUSTFRIT STÅL AISI 301
7	HÅNDTAG	RUSTFRIT STÅL AISI 304
8	SÆDERINGE	PTFE MED 25% KULFIBER
9	BØSNING	RUSTFRIT STÅL AISI 304
10	SPINDELPAKNING	PTFE
11	TRYK/GLIDERING	PTFE MED 25% KULFIBER
12	LÅSEBLIK	RUSTFRIT STÅL AISI 304
13	HUSPAKNING	PTFE
14	HUSBOLT	RUSTFRIT STÅL AISI 304
15	STOP	RUSTFRIT STÅL AISI 304
16	GREB	VINYL
17	MØTRIK	RUSTFRIT STÅL AISI 304
18	LÅSESKIVE	RUSTFRIT STÅL AISI 304
19	LÅSESKIVE	RUSTFRIT STÅL AISI 304
20	LÅSEANORDNING	RUSTFRIT STÅL AISI 304

\* TYPE 1213: A216 GR. WCB

## BESKRIVELSE

- **Industrikuglehaner.** Alle kuglehaner trykprøves, og kan leveres med 3.1 certifikat, hvis ønskes.
- **PTFE med 25% kulfiber** anvendes til sæderinge og pakkåse. Dette materiale er velegnet til højere tryk og temperatur, og er desuden mere slidstærkt end traditionelt PTFE.
- **Rustfri svejseender i.h.t. ISO 1127** er standard.
- **ISO 5211 monteringsflange** med reces centrerer beslag og aktuator, så der ikke opstår en dynamisk belastning på spindel/pakkåse.
- **Vedligeholdelsesfri pakkåse** med tallerkenfjedre. V-ringe giver optimal tætning - også ved skiftende temperaturer.
- **Spindlen er udblæsningssikret.** Denne sikkerhedsforanstaltning skaber samtidig større tæthed, jo højere trykket bliver gennem kuglehanen.

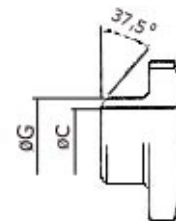
## DIMENSIONER



DIMENSION		VENTIL MED HÅNDTAG						MONTAGE FLANGE				SPINDEL				Kv-VÆRDIER	
[MM]	[INCH]	L	B2	ØC	E	H	H1	ISO 5211	ØL	ØK	MX4	B3	ØD	F	B1	B4	90°
		[MM]	[MM]	[MM]	[MM]	[MM]	[MM]		[MM]	[MM]	[MM]	[MM]	[MM]	[MM]	[MM]	[MM]	[M <sup>3</sup> /H]
DN10	3/8"	63,5	29,5	13	130	65,0	50,5	F03	36	25	M5	2	9,5	6,5	19,5	68,3	6,9
DN15	1/2"	65,5	29,5	15	130	65,0	50,5	F03	36	25	M5	2	9,5	6,5	19,5	8,3	10,3
DN20	3/4"	76,2	33,0	20	130	68,0	53,7	F03	36	25	M5	2	9,5	6,5	19,5	8,6	27,5
DN25	1"	86,0	40,0	25	165	71,0	66,3	F04	42	30	M5	2	11,0	8,0	20,9	13,7	48,2
DN32	1 1/4"	102,8	41,0	32	165	78,0	65,9	F04	42	30	M5	2	11,0	8,0	25,3	13,8	70,5
DN40	1 1/2"	119,0	47,5	38	190	86,0	80,7	F05	50	35	M6	2	14,0	9,7	31,5	14,6	103,2
DN50	2"	131,4	55,0	50	190	95,0	88,0	F05	50	35	M6	2	14,0	9,7	31,5	14,6	207,0
DN65	2 1/2"	164,0	75,0	65	250	130,0	119,3	F07	70	55	M10	2	19,0	12,0	44,2	26,7	275,0
DN80	3"	182,5	85,0	80	250	148,0	125,8	F10	102	70	M10	2	19,0	12,0	41,4	21,9	499,0
DN100	4"	235,6	108,0	100	280	185,0	161,8	F10	102	70	M10	2	24,0	15,0	51,0	33,0	877,0

## VENTILDATA

DIMENSION		<sup>1)</sup> DREJNINGSMOMENT [NM]	VÆGT [KG]	SVEJSEENDER	
[MM]	[TOMMER]			TYPE 1213	TYPE 1313
				ØG/ØC	ØG/ØC
DN10	3/8"	9,6	0,40	17,5 / 12,7	17,2 / 12,7
DN15	1/2"	9,6	0,60	21,3 / 15	21,3 / 18,5
DN20	3/4"	10,8	0,80	27,5 / 20,5	26,9 / 24,3
DN25	1"	20,4	1,10	34 / 25,7	33,7 / 30
DN32	1 1/4"	21,6	1,70	42,7 / 34,4	42,4 / 38,7
DN40	1 1/2"	36,0	2,60	48,6 / 40,3	48,3 / 44,6
DN50	2"	46,8	3,20	60,5 / 51,3	60,3 / 56,5
DN65	2 1/2"	73,2	7,40	76,3 / 67,1	76,1 / 72,3
DN80	3"	102,0	11,20	88,9 / 80	88,9 / 82,5
DN100	4"	156,0	20,30	116 / 103,1	114,3 / 107,1



1) Moment er inkl. 30% sikkerhedsfaktor.

Ved aktuatorendimensionering skal momentet tillægges:

+15% ved tør luft og demineraliseret vand.  
+30% ved slam og abrasivt medie.  
-15% ved meget smørende medie.

## TRYK/TEMPERATUR

